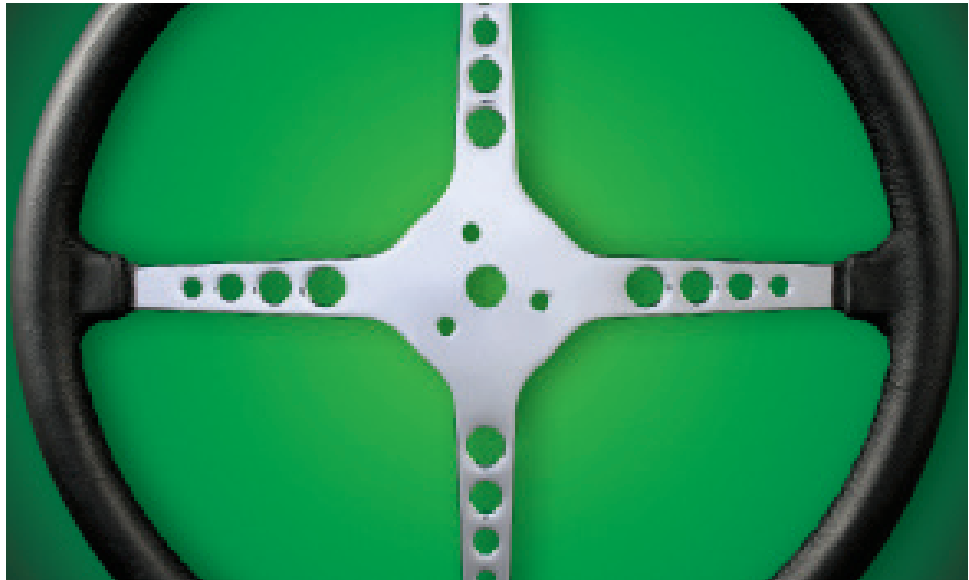


COMBUSTIBLES

HiTEC® 6590C

Aditivo de Desempeño para Gasolina Totalmente Sintético



Formulado para Todas las Plataformas de Motores a Gasolina
Incluyendo los Sistemas DIG y PFI Convencional

HiTEC® 6590C Aditivo de Desempeño para Gasolina Totalmente Sintético

Formulado para todas las plataformas de motores a Gasolina, incluyendo los sistemas DIG y PFI Convencional

Aplicación

La tecnología patentada de HiTEC® 6590C, fue diseñada para cumplir los retos de la tecnología de motores de inyección directa, mientras continua teniendo un excelente desempeño en la plataforma tradicional de puerto de inyección. HiTEC® 6590C es un aditivo detergente escalable, que cuenta con certificación EPA y US TOP TIER™. HiTEC® 6590C provee un potente desempeño de Limpieza (Clean Up) y mantenimiento de Limpieza (Keep Clean) a tasas de tratamiento costo/efectivas

Beneficios Clave

- Ayuda a mantener limpias y limpiar las válvulas de admisión y los inyectores, lo que puede resultar en:
 - Economía de combustible Optimizada
 - Máxima Potencia y Aceleración
 - Reduce las emisiones
- Patentado para su uso en sistemas DIG (U.S. Patente 7,491,248)
- Compatible con una amplia gama de mezclas con etanol
- Excelente control de los depósitos en la cámara de combustión
- Buena demulsibilidad
- Protección contra la Corrosión: Rating "A"
- Baja viscosidad para facilitar el manejo

Tasa de Tratamiento Recomendada

HiTEC® 6590C cumple los requerimientos de EPA, LAC Final Rule y TOP TIER™. Por favor, contacte a su representante de Afton Chemical para recomendaciones específicas.

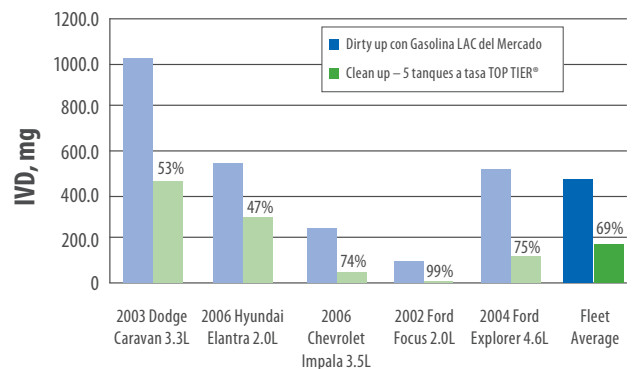
Typical Characteristics

Apariencia	Líquido ámbar
Densidad, lbs/gal	7.6
Gravedad Especifica @ 15.6/15.6°C	0.9128
Flash Point, °C (PMCC)	44 min.
Pour Point, °C	-50 max.
Viscosidad @ 40°C, cSt	17
Viscosidad @ -20°F, cSt	825 max.

Información para el manejo

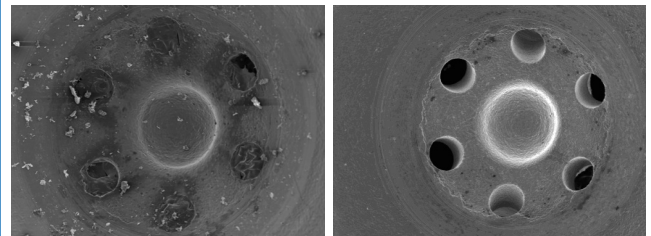
Máxima Temp de Manejo: 35°C (Hasta 80°C con atmósfera de Nitrógeno)
Shelf life: 24 meses @ temperatura ambiente

Evaluación "Mundo real" de limpieza de IVD



Excelete desempeño en motores PFI, como lo muestra la limpieza de IVD promedio de la flota de prueba: 69%

Inyectores limpios = Mejor Desempeño del Motor



Combustible Base

HiTEC® 6590C

Válvulas limpias = Mejor desempeño del Motor



Combustible Base

HiTEC® 6590C